

# Chalet Pervenche



6 personnes

Classé 2 clés vacances

## Propriétaire :

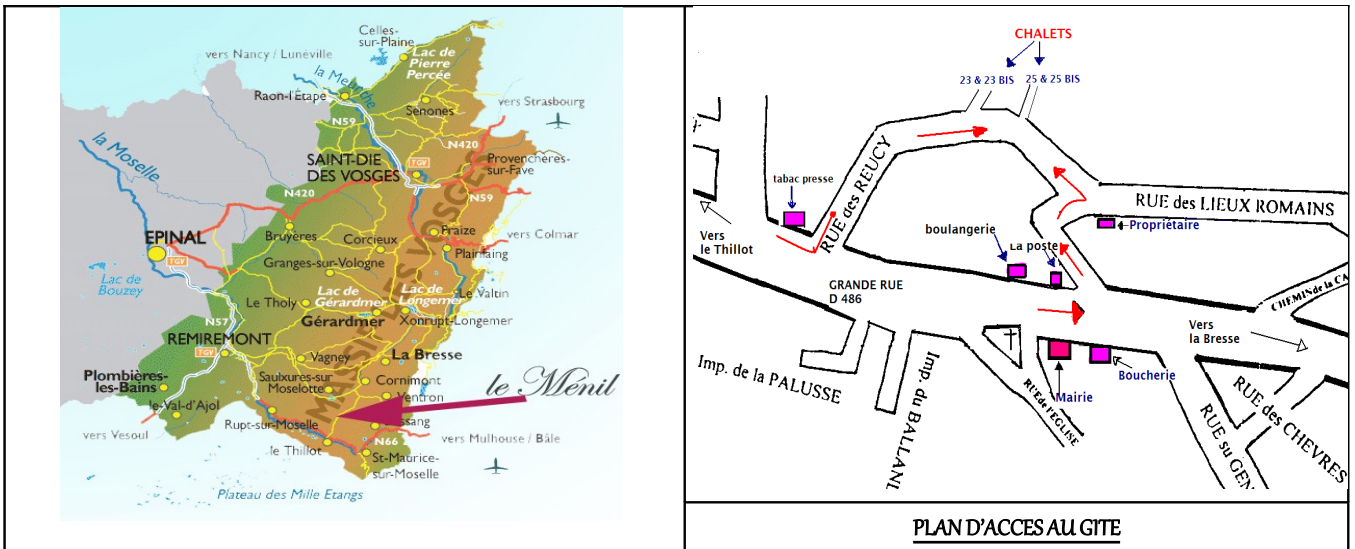
Mr & Mme COLLE. 6, rue les Lieux Romains. 88160 . LE MENIL.

Tél : 03.29.25.17.54 ou 06.23.40.33.21. E mail : [mccolle88@gmail.com](mailto:mccolle88@gmail.com)

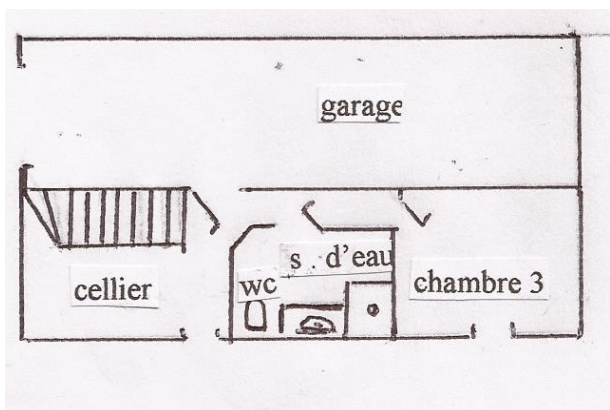
Site perso : [www.leschaletsdelacascade.fr](http://www.leschaletsdelacascade.fr)

Adresse du gîte : 8, Rue Les Lieux Romains. 88160. le MENIL.

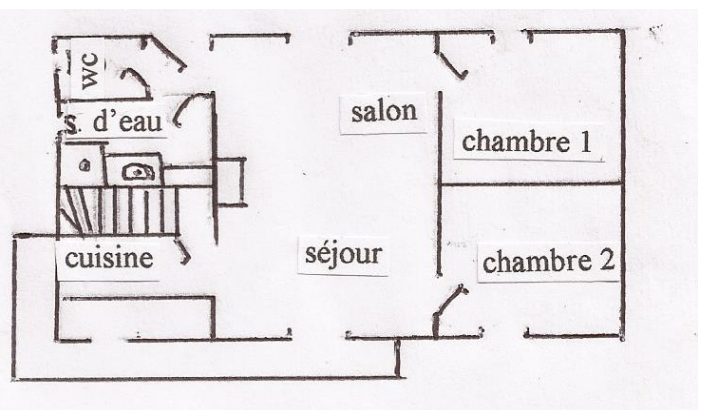
## SITUATION, ACCES.



Depuis Epinal, suivre direction Mulhouse jusqu'au Thillot. Ensuite prendre la D 486 Direction le Ménéil, la Bresse. Au centre, prendre la première route à gauche en face de la boucherie. Monter 300m.



56 m<sup>2</sup>



56 m<sup>2</sup>

## DESCRIPTION DU CHALET PERVENCHE

Chalet classé 2 clés vacances. Capacité 6 personnes. Entrée et logement de plain pied.

### ETAGE :

### Chauffage électrique et foyer bois

**Séjour :** grande pièce à vivre avec salon, TV couleur, lecteur DVD et DVD sur la région, accès internet gratuit.

**Pour les petits :** sur place lit, chaise haute, baignoire bébé, matelas à langer, besoin de + me demander.

**Cuisine :** matériel et ustensiles dont autocuiseur, cafetière, grille-pain, mixer, appareil à raclette, micro-onde, gazinière 2 feux et 2 plaques, four électrique, frigo congélateur, lave vaisselle, aspirateur

**Salles d'eau :** Une avec douche, lavabo, sèche cheveux, placard de rangement, fer à repasser, aspirateur., WC indépendant  
Une en rez de jardin avec douche à l'italienne, lavabo, wc, sèche cheveux.

**Chambres :** 3 avec lits de 140, dont une en rez de jardin. Il est prévu 1 couette et 2 couvertures par lit + oreillers. Rangement pour chaque chambre

**Terrasse :** avec barbecue, salon de jardin et parasol.

**Rez de jardin:** garage, cellier, lave linge

### SERVICES COLLECTIFS :

- Boulangerie, boucherie, restaurant à 200 m, auberge à 3 km presse, tabac souvenir à 300 mètres.
- Supermarché (intermarché) à 2 kms. Médecin et tous commerces à le Thillot à 3 kms.
- Hôpital à 25 kms à Remiremont.

### LOISIRS :

**Le Ménil :** Parcours de santé, sentiers balisés pour randonnées pédestres, VTT, tennis, pêche, équitation 3 kms table d'orientation, karting et bar en salle, visite artisanale et ferme.

**Le Thillot :** cinéma, piscine, musée des mines, musée de montagne.

- **Ski alpin et fond** : Ventron 13 Kms, la Bresse 20 Kms, Bussang 15 kms.
- **Piste multi activités** à 3 Kms (plus de 50 Kms pour rollers, vélos,..),
- **Equitation** à 3 kms. Randos quad à 6 kms
- **Base de loisirs et baignades** à 13 Kms, lac de Gérardmer et Longemer à 25 kms.
- **Excursion** vers la route des crêtes, le vignoble alsacien, la région des Milles Etangs, le Ballon D'Alsace de 10 à 60 kms.

### Infos

Documentation sur place. Syndicat d'initiative au Ménil à 200m.

. Il convient d'apporter draps et taies d'oreillers .

Gîte situé en coteau bénéficiant d'une belle vue.

Electricité suivant relevé de consommation ou comprise

Taxe de séjour.0,66 € par jour et personne de + de 18 ans. Chèques-vacances acceptés..

Animaux voir avec le propriétaire

Tarif 2016	Basse saison Hiver du 02 -01 au 06-02, du 05 -03 au 02-04 du 01- 10 au 15-10 du 02/11 au 17-12	Vacances d'hiver Du 6-02 Au 5-03	Moyenne saison du 30-04 au 09-07 du 27-08 au 30-09 -	vacances d'été 09/07 au 27/08	Vacances de printemps et D'automne Du 02-04 au 30 -04 du 15 -10 au 22- 10 du 22-10 au 29 -10 du 29-10 au 5 -11	Fêtes de fin d'année Du 17-12 2016 au 31-12 2016	Week- end hors vacances scolaires 2 nuits
6 personnes + 1 bébé	232 €	405 €	280 €	425 €	253 €- 280 € - 266 €	450 €	125 € -